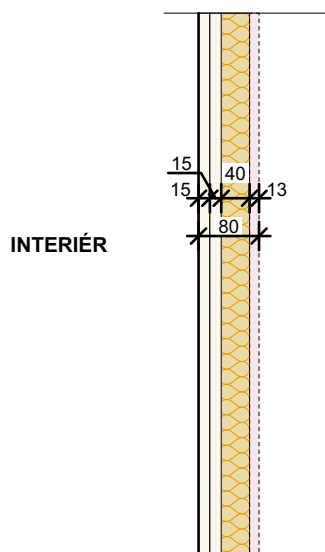


Si13**MONTOVANÁ NENOSNÁ INTERIÉROVÁ PREDSTENA
(ŠACHTOVÁ STENA)****HR. IZOLÁCIE = 40mm****CELK. HRÚBKA = 80mm**

KÓD PRODUKTU:

3.80.70 (OK 13)

VZDUCH. NEPRIEZVUČNOSŤ $R_w = 49 - 55$ dB

POŽIARNA ODOLNOSŤ: EI 90 (z oboch strán)

NOVÁ MONTOVANÁ NENOSNÁ ŠACHTOVÁ PREDSTENA VYHOTOVENÁ Z OCEĽOVÝCH UW A CW PROFILOV, OPLÁŠTENÁ Z OBOCH STRÁN SADROKARTÓNOVÝMI DOSKAMI. ŠKÁRY DOSIEK ZATMELENÉ PODĽA TECHNOLOGIE DODÁVATEĽA DOSIEK.

- **POVRCHOVÁ ÚPRAVA:** MALBA NA SADROKARTÓNOVÉ DOSKY - MM
- **OPLÁŠTENIE:**
 - SADROKARTÓNOVÁ KONŠTRUKČNÁ, PROTIPOŽIARNA, NÁRAZUVZDORNÁ, IMPREGNOVANÁ DOSKA 15 MM
 - NAPR. RIGISTABIL (DFRIEH2)
 - SADROKARTÓNOVÁ KONŠTRUKČNÁ, PROTIPOŽIARNA, NÁRAZUVZDORNÁ, IMPREGNOVANÁ DOSKA 15 MM
 - NAPR. RIGISTABIL (DFRIEH2)
- **AKUSTICKÁ IZOLÁCIA:** IZOLAČNÁ DOSKA Z KAMENNEJ VLNY PRE POUŽITIE V SUCHEJ VÝSTAVBE V SDK 40 MM
- KONŠTRUKCIACH PRIEČOK A PODHLADOV S TRIEDOU REAKCIE NA OHEŇ A1. NAPR. ISOVER AKU ALEBO EKIVALENT.
- BUDE VKLADANÝ MEDZI NOSNÚ KONŠTRUKCIU PRIEČKY, TVORENÚ UW A CW PROFILMI
- **OPLÁŠTENIE:** - SADROKARTÓNOVÁ KONŠTRUKČNÁ, PROTIPOŽIARNA, IMPREGNOVANÁ DOSKA NAPR. RIGIPS RFI 12,5 MM
- (DFH2)

HRÚBKA NAVRHOVANEJ SKLADBY SPOLU: 80 MM**PRÍSLUŠENSTVO:** UKONČUJÚCE, ROHOVÉ A KÚTOVÉ LIŠTY ATĎ.**POZNÁMKY**

- VÝROBNÚ DOKUMENTÁCIU SPRACUJE ZHOTOVITEĽ STAVEBNÝCH PRÁČ
- NAVRHOVANÉ MATERIÁLY A VÝROBKY SÚ REFERENČNÉ, V PRÍPADE ZMIEN JE POTREBNÉ ZACHOVAŤ TECHNICKÉ PARAMETRE A KVALITU. TIETO ZMENY JE NUTNÉ VOPRED OHLÁSIŤ PROJEKTANTOVI A PÍSOMNE ICH ODSÚHLASIŤ

OBSAH

SKLADBY INTERIÉROVEJ STENY Si13

ČÍSLO VÝKRESU

E1.1.3.28

NÁZOV PROJEKTU

SOCIÁLNO-KOMUNITNÉ CENTRUM, BERNOLÁKOVO

ZODPOVEDNÝ PROJEKTANT: Ing. Ján Majerník

VYPRACOVAL: Ing. Lukáš Friedel

parc. č. 2773/457, 2773/458, 2773/459, 2773/460,
2773/461, 2773/462,
Lekárska ulica, 900 27 Bernolákovo

INVESTOR
DULOS, s. r. o., Súľovská 2 Bratislava
821 05

PROJEKTANT
miestor s.r.o.
Račianska 78
831 02 Bratislava

KONTAKT
+421 908 092 924
+421 902 311 435
atelier@miestor.sk

miestor